

kitsch-bent > LEDx3 (VB)

ver. 1

10/16/2011
kitsch-bent.com

Antes de comenzar...

Consejos

- Pasos del 1 al 6 pueden ser completados antes de que tu kit llegue en el correo. Esto te permite instalar el kit de manera mucho más expedita cuando llegue.

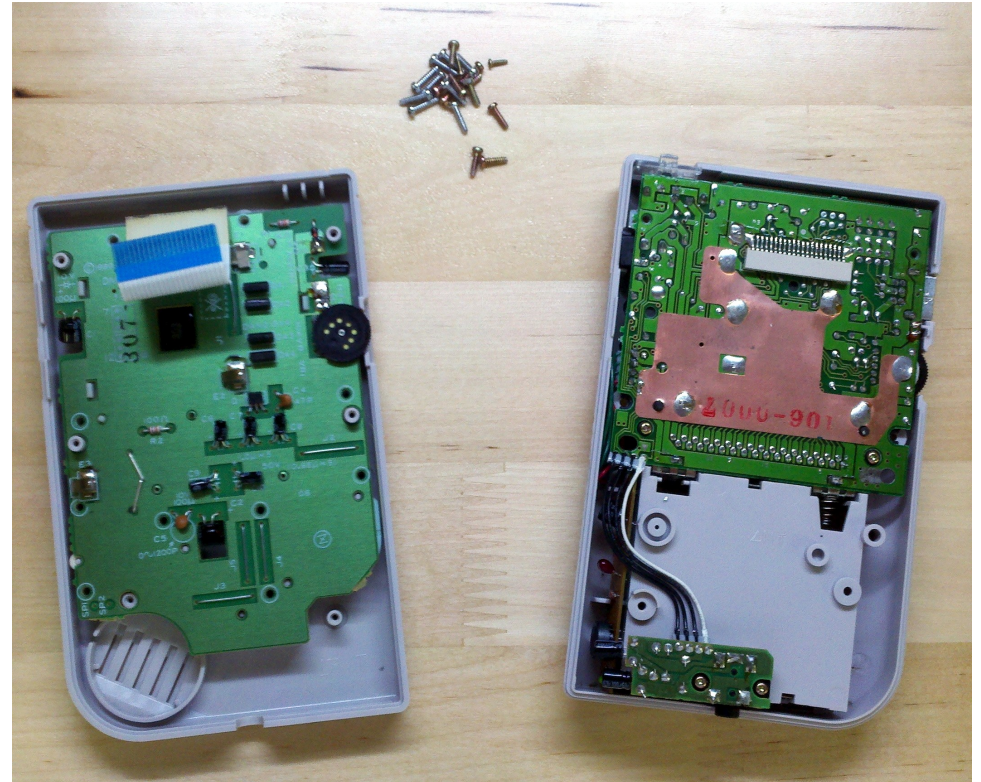
¡Se paciente! Apurándote a través de este tutorial solo resultará en errores descuidados.
- Ten confianza en lo que estás haciendo.
- Debes estar dispuesto a pedir ayuda si la necesitas. Puedes por supuesto preguntarnos a nuestro correo en kitsch-bent directamente, además recuerda las varias comunidades online, donde puedes encontrar gente voluntariosa, como en chipmusic.org y chipcoalition.com.

Necesitarás

- Desatornillador de tres puntas (triwing screwdriver) y desatornillador de cruz (phillips). Nota: algunos gameboys no vienen con el tornillo de tres puntas de seguridad de nintendo, chécalo antes. Aunque la mayoría de las unidades los utiliza.
- Pinzas (opcional, vé paso 3)
- Alicata cortador de cables pequeño. (este cortará el plástico también - paso 6)
- LEDx3 (vb) kit
- Soldador y soldadura.
- Un gameboy clásico (DMG-01 model) (el ladrillo, el original de 1989)
- Hoja de afeitar o similar (paso 4)

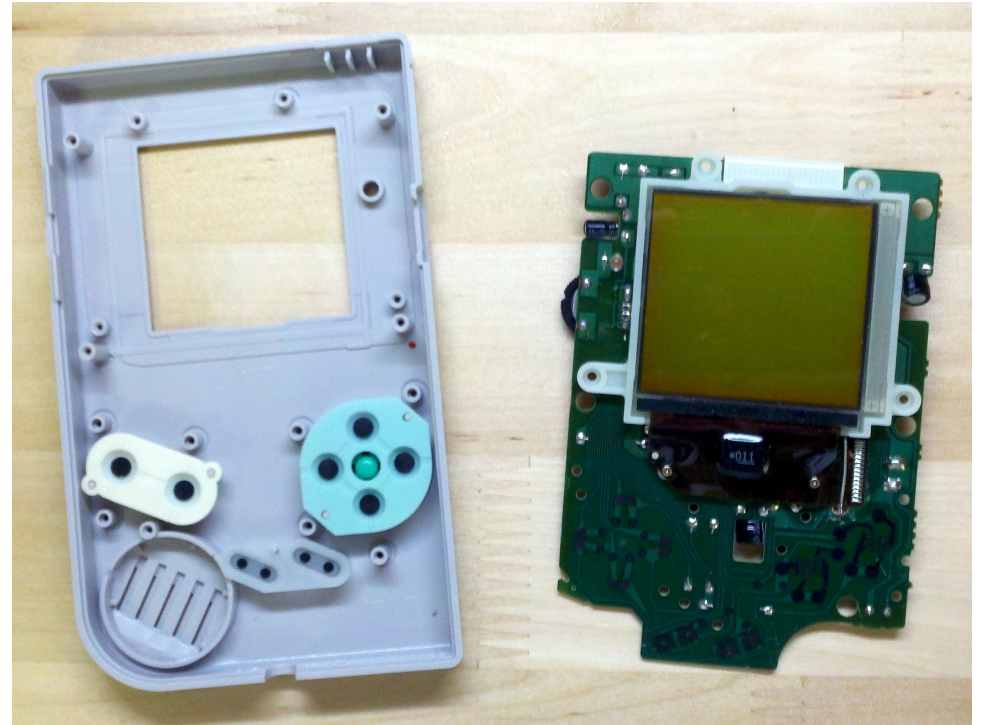
Paso uno

- Retira los seis tornillos que tienen el case unido, y separa las dos mitades.
- El cordón que une a las dos partes saldrá gentilmente si lo tiras hacia arriba, *consejo: no apliques fuerza innecesaria y evitar sobremanipular el cordón.*
- Deja la parte inferior y los tornillos a un lado; ten cuidado de no perder los tornillos.



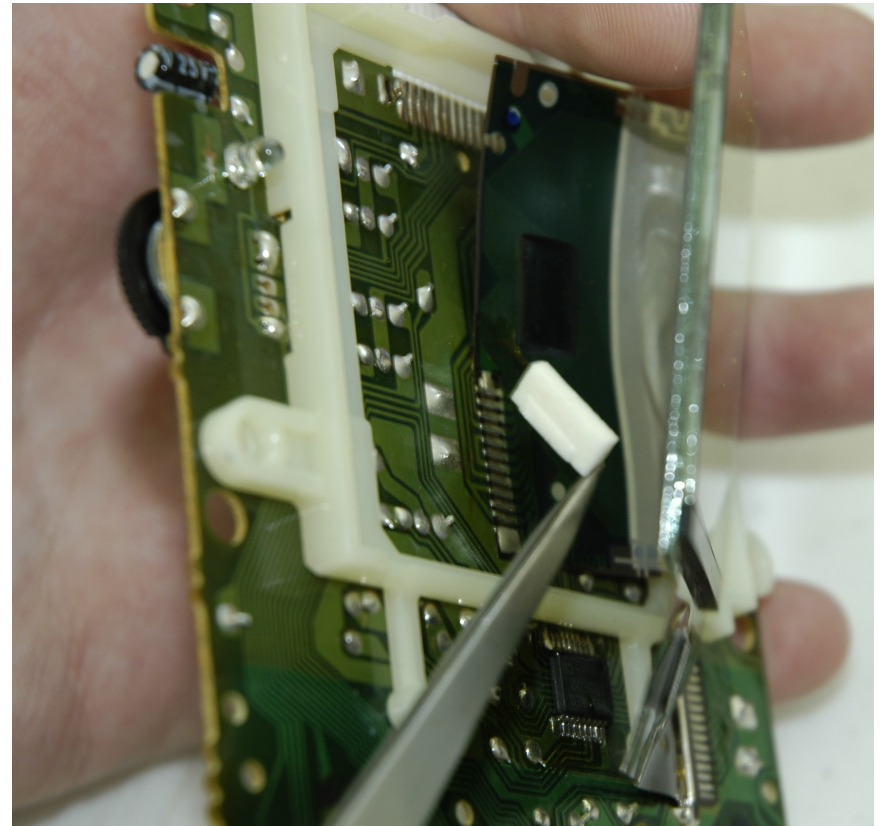
Paso dos

- Toma la placa de la mitad superior del gameboy (que contiene la pantalla) saca los tornillos y la parte del case. Déjalos a un lado, no los pierdas.
- Es posible que encuentres una cinta adhesiva sosteniendo la pantalla LCD al case. Si se atora, puedes retirar el protector de la pantalla y de ésta manera empujar el LCD para que se despegue.



Paso tres

- Retira los dos tornillos pequeños en la cinta café del LCD.
- Levanta la pantalla como indica la foto, y retira los dos trocitos de espuma detrás de la pantalla.

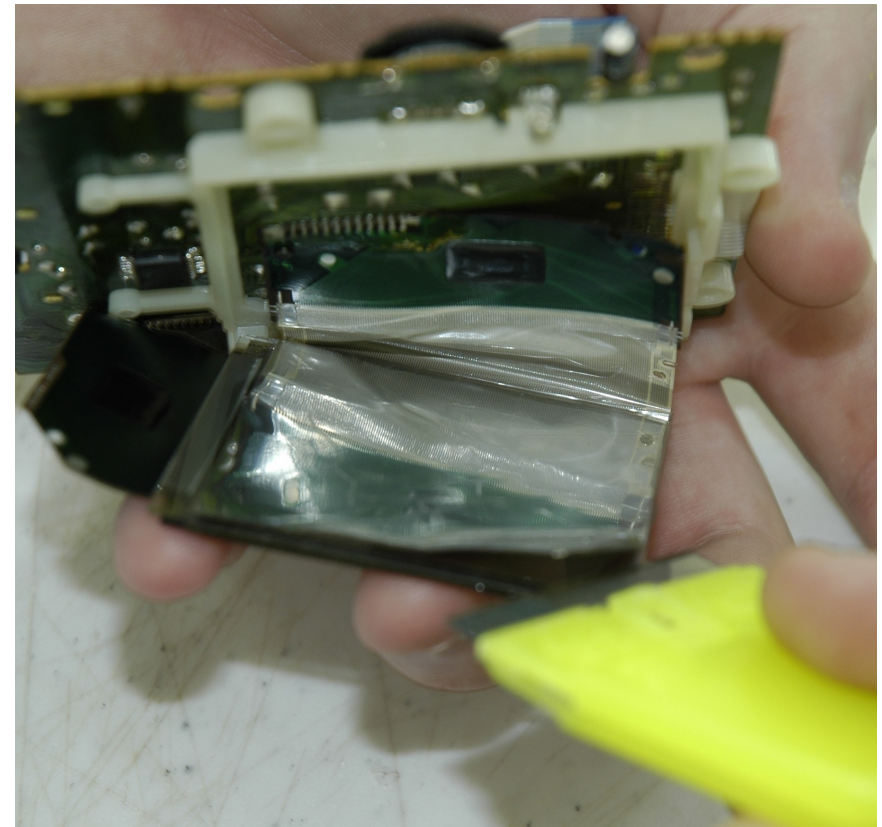


Paso cuatro

- Usando una hoja de afeitar (o similar) sutilmente levanta el borde del film de polarizado desde atrás del vidrio del LCD, y retíralo completamente. Puedes botarlo después, ya que usaremos uno nuevo que viene con tu kit.
- **TEN CUIDADO** de no cortarte, y remueve el film cuidadosamente. Esta es la parte más difícil del proceso, toma tu tiempo y sé paciente.

Consejo: asoma una punta con la hoja de afeitar, y después con tus dedos índice y pulgar tira desde ahí ejerciendo presión bien controlada para retirar completamente el film. Está pegado, así que saldrá tranquilamente si ejerces una cantidad de presión necesaria.

- Una vez removido el film, pásale alcohol al 100%o similar (sin agua) a la pantalla por detrás, para retirar el adhesivo que quede.



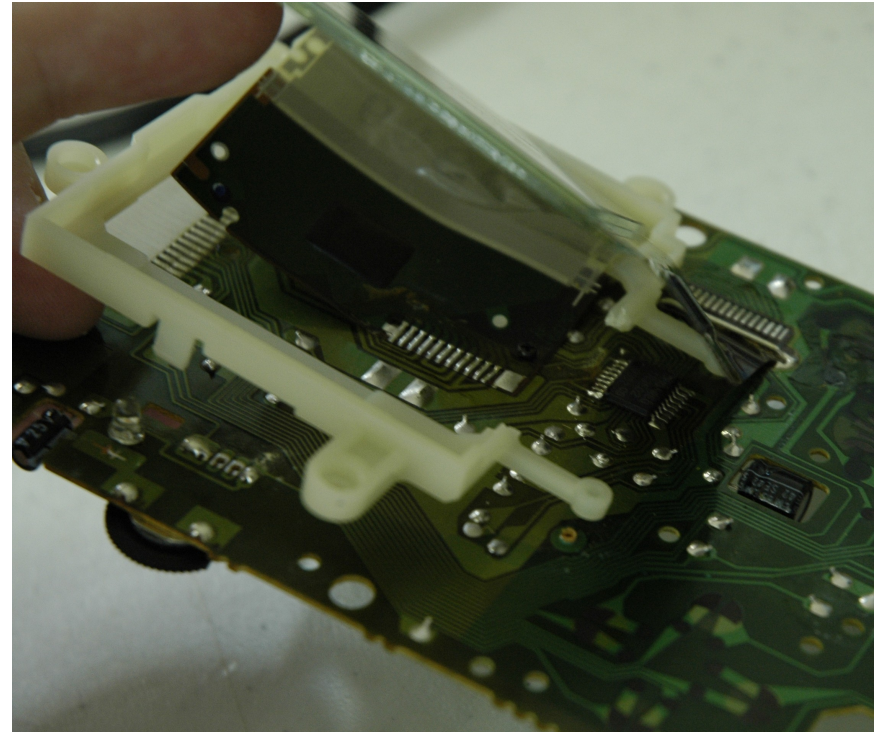
Paso cinco

- Suelta la guarda plástica blanca alrededor del LCD, y levántala de la placa de circuito; una sección de esta será cortada en el próximo paso.



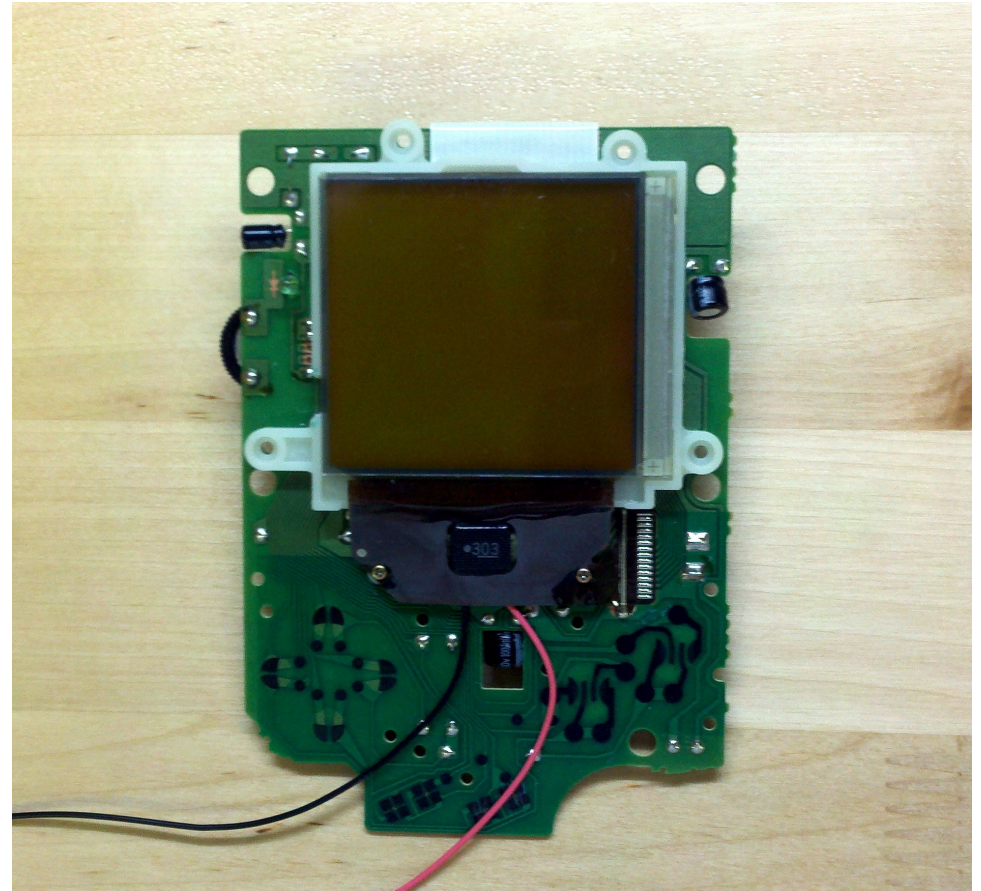
Paso seis

- Con tu alicate cortador, corta la sección de plástico blanco en la parte inferior del LCD, que corresponde entremedio de las dos patitas de abajo.
- Pon atención a la foto, se muestra la parte que hay que cortar.
- Esta parte es delgada y fácil de cortar así que no habrá problema en hacerlo.
- Es la única modificación necesaria en este trozo de plástico blanco.
- Después del corte, reubica el marco de plástico blanco en la posición que se encontraba.



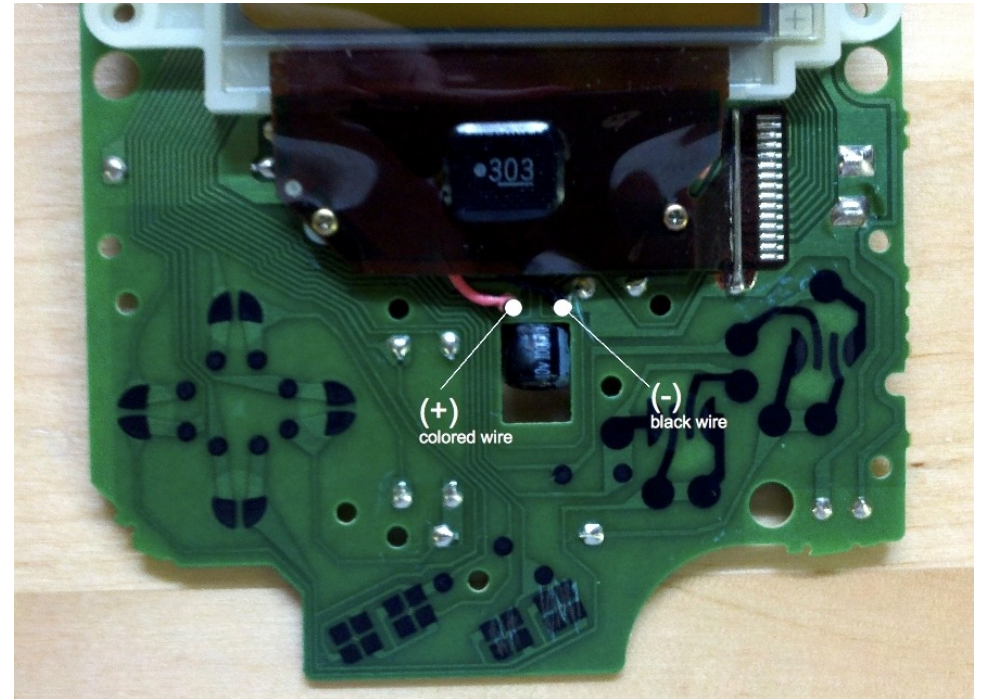
Paso siete

- Abre tu kit LEDx3 y saca los elementos.
- Hay un film protector sobre el backlight que necesita ser removido antes de la instalación. Dicho film está en el lado más oscuro.
- Instala el panel detrás del LCD, con los cables saliendo por debajo. La parte que va hacia arriba del panel es justamente de la que acabas de retirar el film protector. La parte blanca de este panel va contra la placa de circuito.
- Vuelve a ubicar los pequeños tornillos que van en la cinta café. Asegúrate que tu backlight está ubicado de manera derecha.



Paso ocho

- Las conexiones para este panel están localizadas inmediatamente abajo de la cinta café del LCD. Deberás soldar estos dos cables a los dos puntos de soldaje del condensador que aparece aquí. Este está marcado como C2 en la parte trasera de la placa de circuito.
- El color (+) es el mismo del backlight usado aquí (rosado en este caso), mientras que el (-) es negro. Checa la foto para ver donde el punto de soldaje.
- Corta los cables para que no haya exceso antes de soldar. Esto hará que la instalación sea mucho más limpia.
- Esta manera de conectar los cables es solo una sugerencia; los cables miden 15 cm cada uno, así que puedes ubicarlos donde gustes. El panel de backlight anda a 5V.



Paso nueve

- Atornilla el DMG de vuelta a su posición.
- Asegúrate que reconectas el cordón que une ambas placas de manera correcta.
- Enciende la unidad y asegúrate que la luz esté derecha y bien ubicada como desees.



¡Felicitaciones!

Haz terminado.
Esperamos que disfrutes tu LEDx3 (VB)

Si tienes preguntas, por favor no dudes en contactarnos.

kitsch-bent.com