

kitsch-bent > batt_dmg

ver. 1.1 pt

1/30/2011

kitsch-bent.com

Antes de começar...

dicas

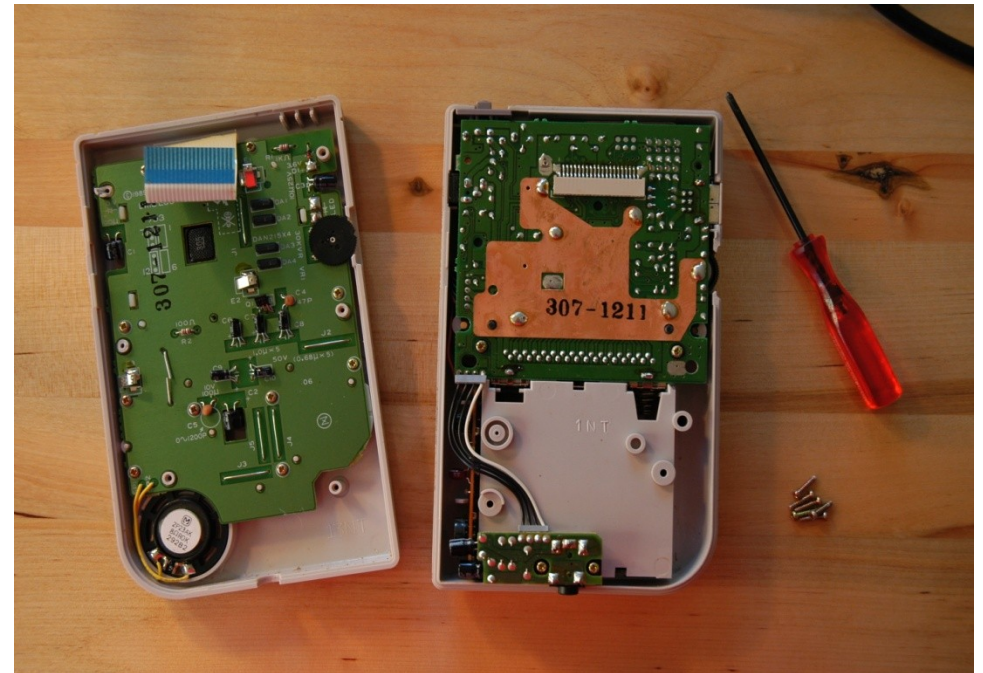
- Esse circuito é muito simples e foi desenhado para ser pequeno e fino, podendo ser colocado dentro do gameboy facilmente. Fique à vontade para experimentar. ;)
- Se você trocar o LED por um que você comprou, tenha em mente que a voltagem é de 4.6V @ 20mA (o IC não vai conectar o circuito até que chegue aos 4.6V). Utilize isso para os seus cálculos. O resistor é do pacote 0603. O LED vermelho incluso é de 2.5V @20mA
- Seja paciente! Pular etapas deste tutorial só fará você se descuidar e fazer algo de errado.
- Mantenha-se confiante!
- Não tenha medo de pedir ajuda! Você pode, obviamente, mandar um e-mail para kitsch-bent e ter suporte direto, mas existem diversas comunidades online nas quais você pode encontrar pessoas maravilhosas e muito prestativas para te ajudar. Alguns exemplos: chipmusic.org e chipcoalition.com

o que precisamos?

- Chaves triwing e phillips. (nota: alguns gameboys não são fechados com parafusos triwing. Confira para ver se esse é o seu caso. Apesar disso, a grande maioria usa esse tipo de parafuso.)
- Alicate pequeno para cortar fios
- Kit batt_dmj
- Solda e fio de solda
- Um gameboy do modelo DMG-01 (modelo clássico ou tijolão). O gameboy será referido como DMG nesse tutorial
- Um adesivo para segurar o circuito no lugar (usaremos uma fita dupla face, mas cola quente também funciona) **veja passo 5**

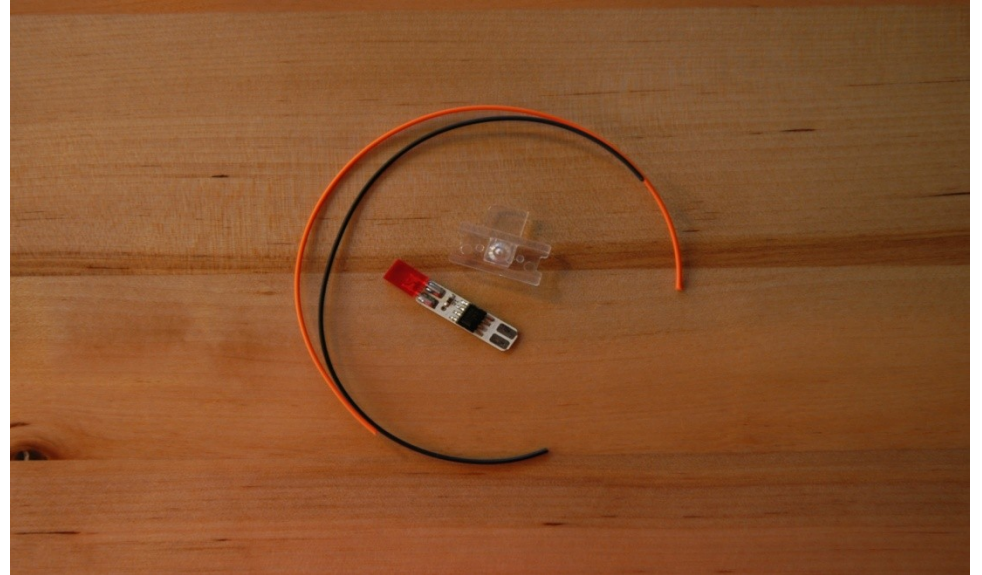
passo 1

- Tire todos os 6 (seis) parafusos que prendem o DMG e separe as duas partes
- A fita que liga o LCD na placa do outro lado sairá com um leve puxão para baixo
- Guarde a parte de baixo e os parafusos, você os usará depois. Não perca os parafusos!



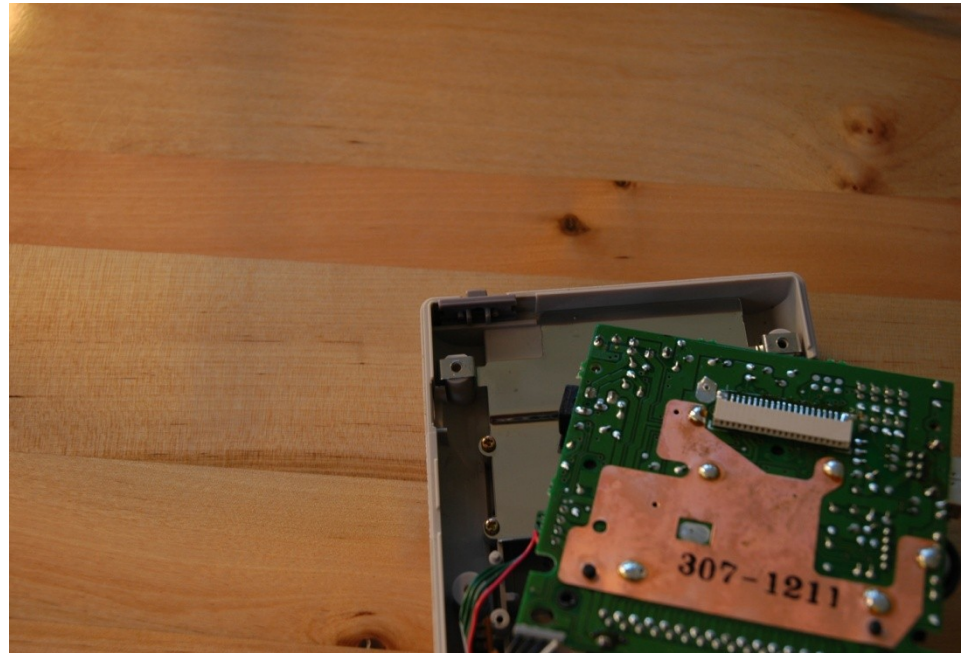
passo 2

- Esvazie o conteúdo do seu kit
- Você encontrara um botão de ligar transparente, dois cabos de 15cm (6"), e a placa de circuito pré montada do batt_dmg.



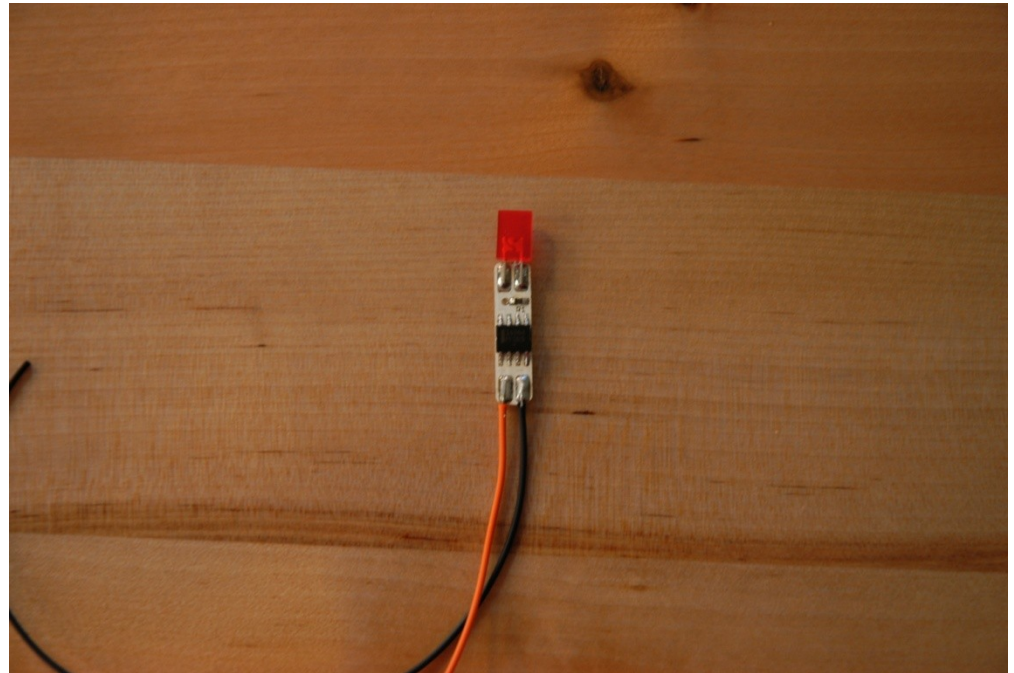
passo 3

- Retire os dois parafusos que seguram a placa de circuito na parte de trás do DMG e remova a placa do console
- Retire o botão de ligar cinza, ele será substituído pelo botão transparente do kit



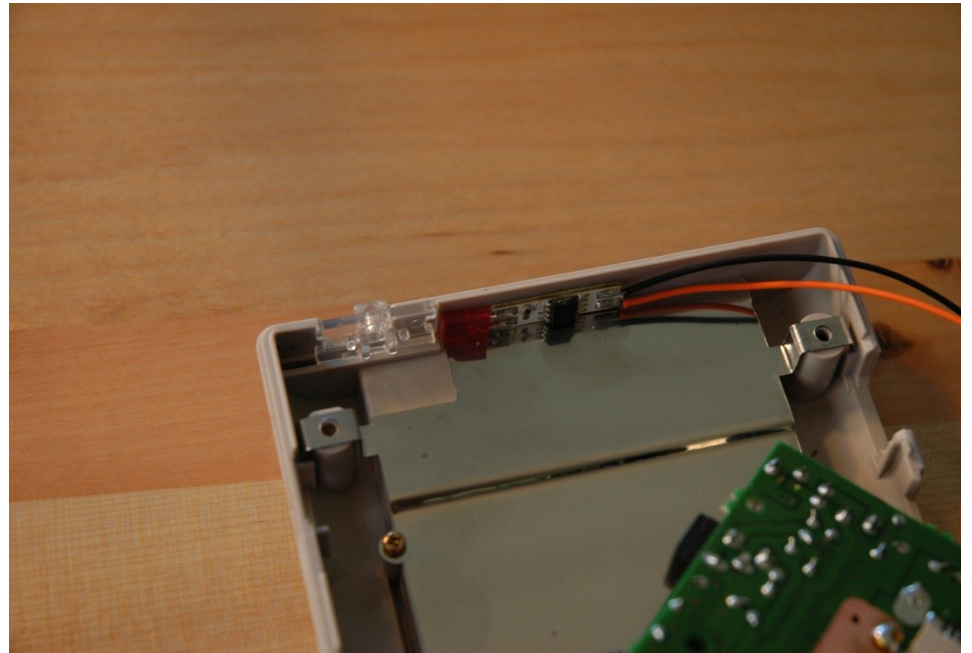
passo 4

- Solde os dois cabos na placa, como mostrado na foto



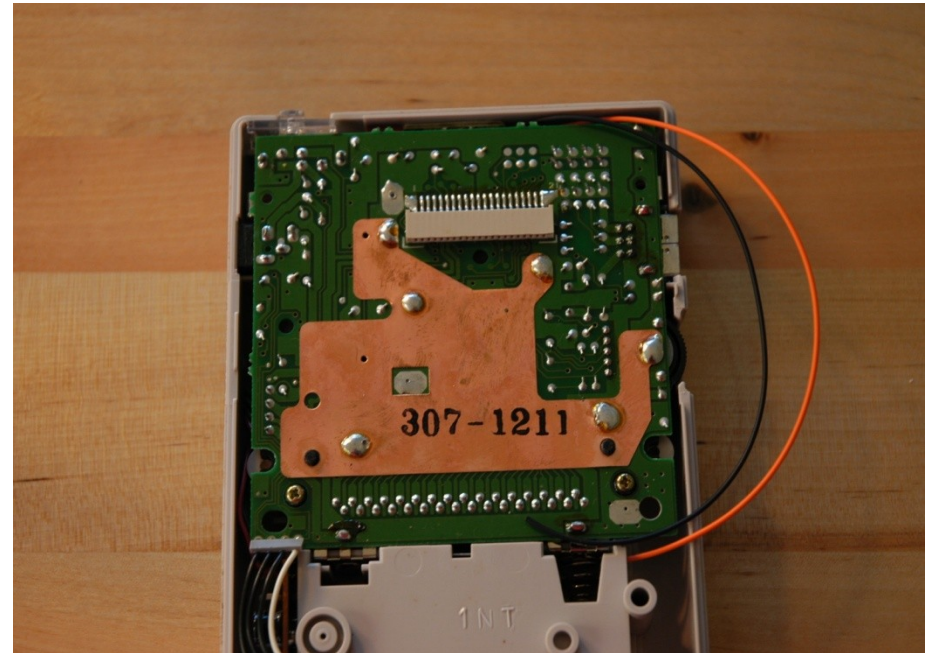
passo 5

- Usando o adesivo de sua escolha, coloque a placa do kit no DMG como na foto
- Sugerimos fita dupla face, mas cola quente também serve para esse propósito



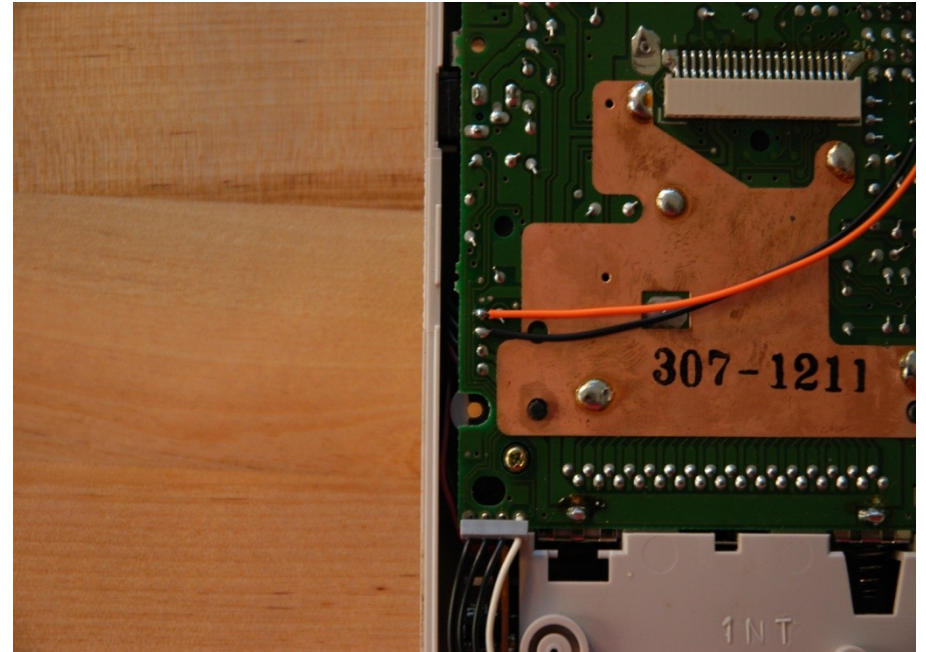
passo 6

- Recoloque a placa do gameboy no lugar junto com os parafusos que você retirou anteriormente



passo 7

- Solde os dois fios na parte de trás da placa, como na foto. Essas são as conexões para as baterias do gameboy (no fornecimento de energia ao invés de diretamente na parte das baterias)



passo 8

- Parafuse o DMG de volta
- Não aperte demais, só até sentir que está seguro o suficiente



- Agora, quando suas baterias estiverem fracas, o LED vermelho vem para te avisar!
- A luz aparecerá quando as baterias mandam apenas 4.6V para o console. O DMG foi feito para funcionar com 5V, com uma tolerância de +/- 10% da voltagem total. Significa (mais ou menos) que o ICs foram feitos para funcionar por 4.5V – 5.5V. Esse indicador de bateria fraca só liga quando as baterias mandam apenas 4.6V, assim você consegue trocá-las, ajudando a aumentar a vida útil do seu aparelho e não ser surpreendido por uma bateria fraca quando você mais precisa (como em um show).
- A luz não aparecerá até que as baterias fiquem fracas o suficiente. Lembre-se disso quando testar a placa do kit. Se tiver baterias fracas por aí, teste!



PARABÉNS!

Você terminou! :)

Esperamos que você se divirta com seu batt_dmg

Se existir alguma dúvida, não hesite em nos contatar

