

kitsch-bent > el\_dmg

ver. 1

3/25/2012  
kitsch-bent.com

# Antes de comenzar...

## Consejos

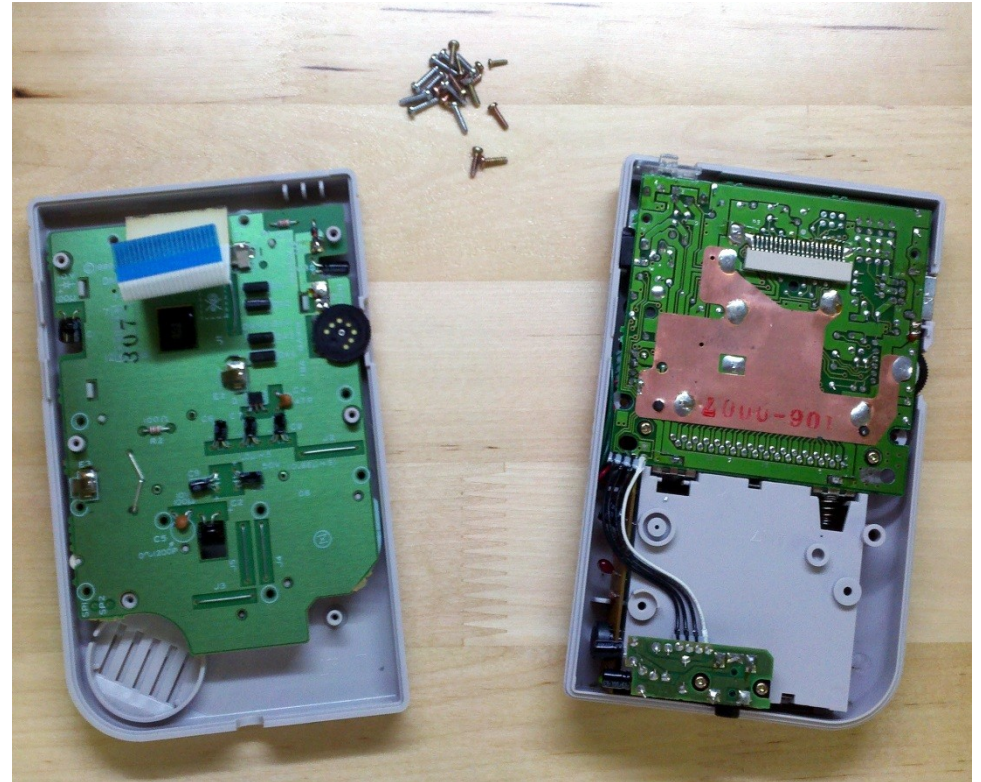
- Los pasos del 1 al 6 pueden ser completados antes de que tu kit llegue por correo. Esto te permite adelantar trabajo para cuando el kit llegue.
- ¡Se paciente! Apurándote a través de este tutorial solo resultará en errores descuidados.
- Ten confianza en lo que estás haciendo.
- Debes estar dispuesto a pedir ayuda si la necesitas. Puedes por supuesto preguntarnos a nuestro correo en kitsch-bent directamente, además recuerda las varias comunidades online, donde puedes encontrar gente voluntariosa, como en [chipmusic.org](http://chipmusic.org) y [chipcoalition.com](http://chipcoalition.com).

## Necesitarás

- Desatornillador de tres puntas (triwing screwdriver) y desatornillador de cruz (phillips). Nota: algunos gameboys no vienen con el tornillo de tres puntas de seguridad de nintendo, chécalo antes. Aunque la mayoría de las unidades los utiliza.
- Pinzas (opcional, ver paso 3)
- Alicata para cortar cables pequeños. (este cortará el plástico también, paso 6)
- el\_dmg kit
- Soldador y estaño (soldadura)
- Un gameboy clásico (modelo DMG-01, el ladrillo, el original de 1989)
- Hoja de afeitar (paso 4)

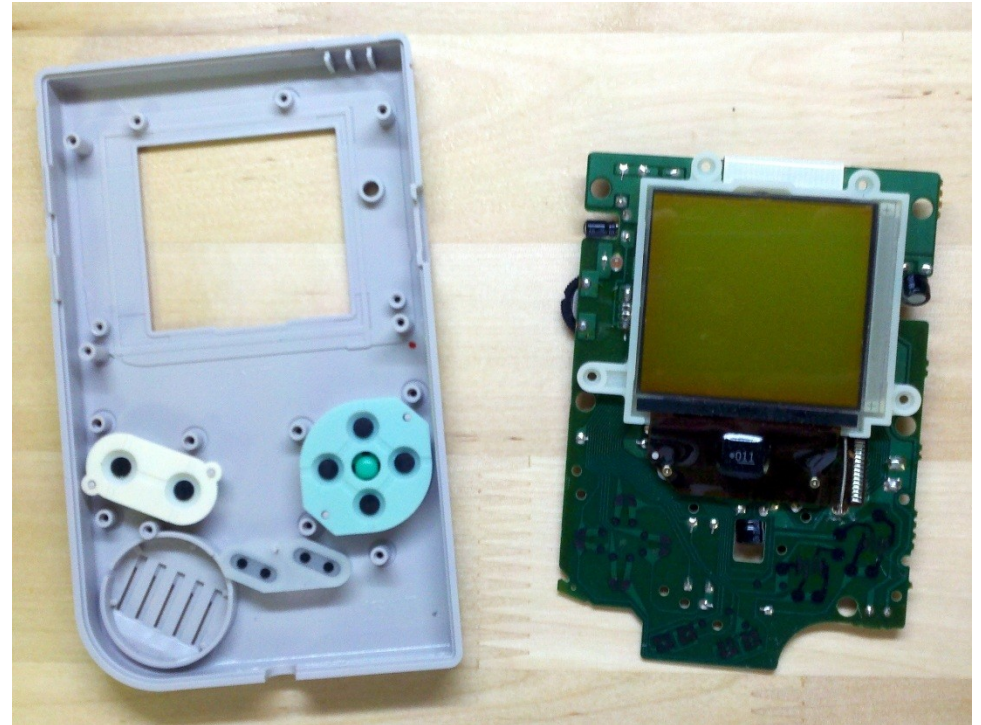
# Paso uno

- Retira los seis tornillos que tienen la carcasa unida, y separa las dos mitades.
- El cable plano blanco que une a las dos partes saldrá gentilmente si lo tiras hacia abajo, consejo: no apliques fuerza innecesaria y evitar sobremanipularlo.
- Deja la parte inferior y los tornillos a un lado; ten cuidado de no perder los tornillos.



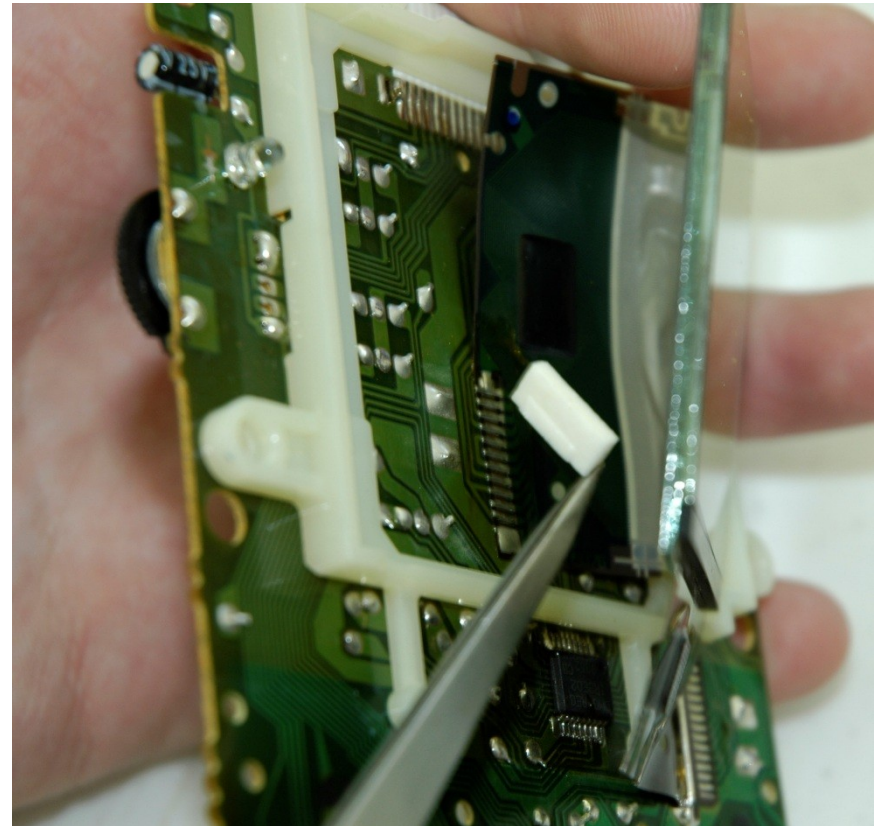
# Paso dos

- Toma la placa de la mitad superior del gameboy (que contiene la pantalla) saca los tornillos y la parte de la carcaza. Déjalos a un lado, no los pierdas.
- Es posible que encuentres una goma negra adhesiva sosteniendo la pantalla LCD a la carcaza. Si se atora, puedes retirar el protector de la pantalla y de ésta manera empujar el LCD para que se desprege.



# Paso tres

- Retira los dos tornillos pequeños en la cinta café del LCD.
- Levanta la pantalla como indica la foto, y retira las dos piezas de espuma detrás de la pantalla.
- **GUARDA LAS PIEZAS DE ESPUMA!** Los necesitarás mas adelante.

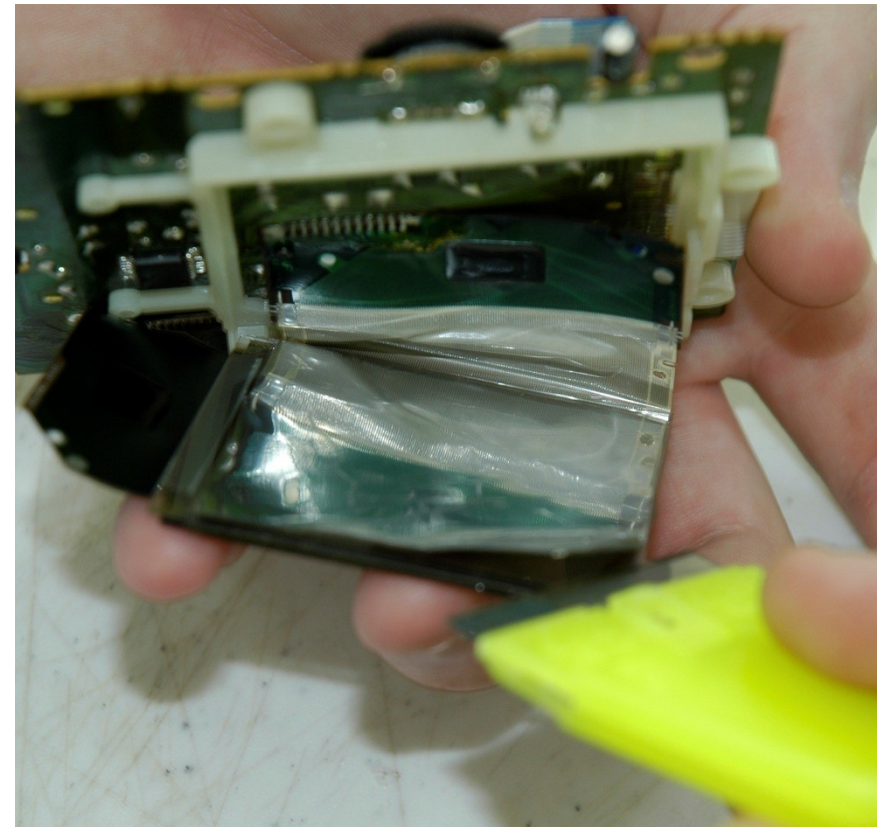


# Paso cuatro

- Usando una hoja de afeitar (o similar) sutilmente levanta el borde del film de polarizado desde atrás del vidrio del LCD, y retíralo completamente. Puedes botarlo después, ya que usaremos uno nuevo que viene con tu kit.
- TEN CUIDADO de no cortarte, y remueve el film cuidadosamente. Esta es la parte más difícil del proceso, toma tu tiempo y sé paciente

*Consejo: asoma una punta con la hoja de afeitar, y después con tus dedos índice y pulgar tira desde ahí ejerciendo presión bien controlada para retirar completamente el film. Está pegado, así que saldrá tranquilamente si ejerces una cantidad de presión necesaria.*

- Una vez removido el film, pásale alcohol al 100% o similar (sin agua) con un paño a la pantalla por detrás, para retirar el adhesivo que quede.



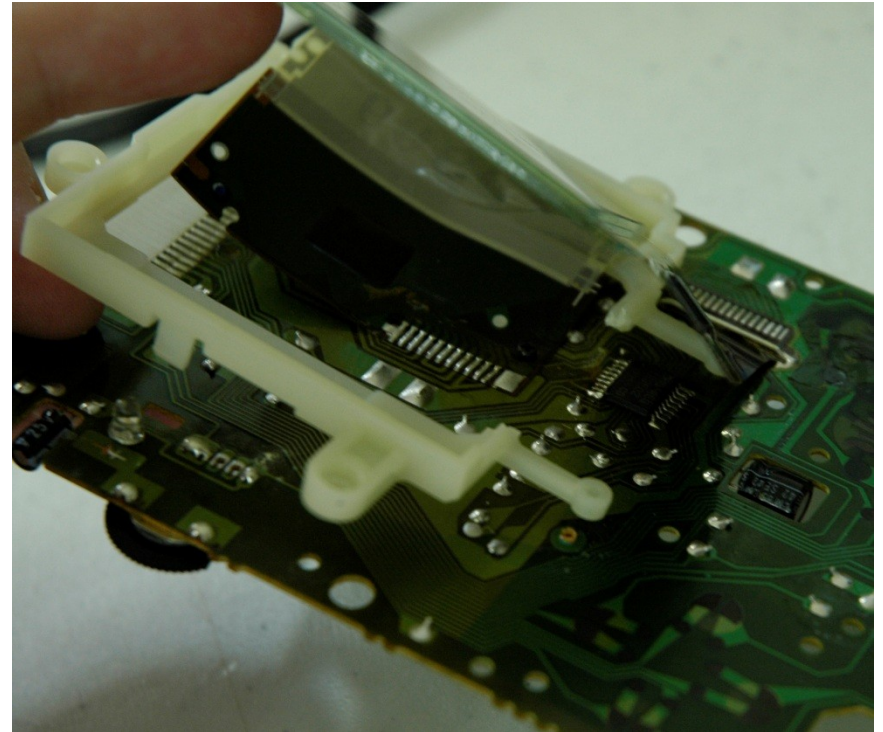
# Paso cinco

- Suelta la guarda plástica blanca alrededor del LCD, y levántala de la placa de circuito; una sección de esta será cortada en el próximo paso.



# Paso seis

- Con el alicate, corta la sección de plástico blanco en la parte inferior del LCD, que corresponde entremedio de las dos patitas de abajo.
- En la foto se muestra la parte que hay que cortar.
- Esta parte es delgada y fácil de cortar así que no habrá problema en hacerlo.
- Es la única modificación necesaria en este trozo de plástico blanco.
- Después del corte, coloca de nuevo el marco de plástico blanco en la posición que se encontraba.





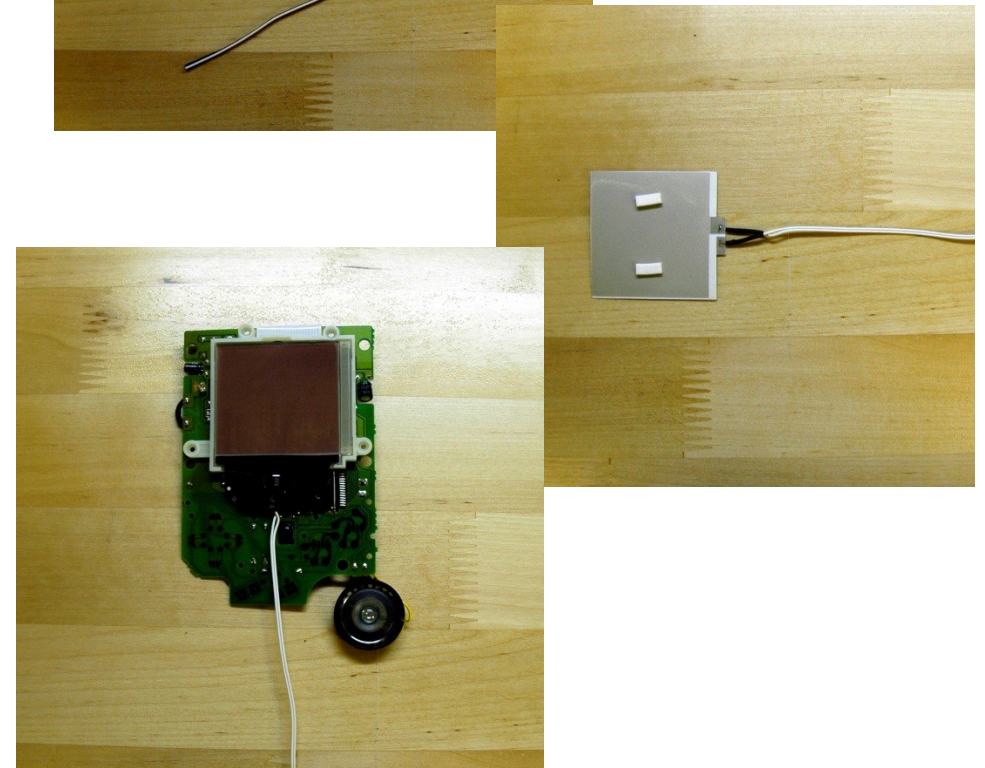
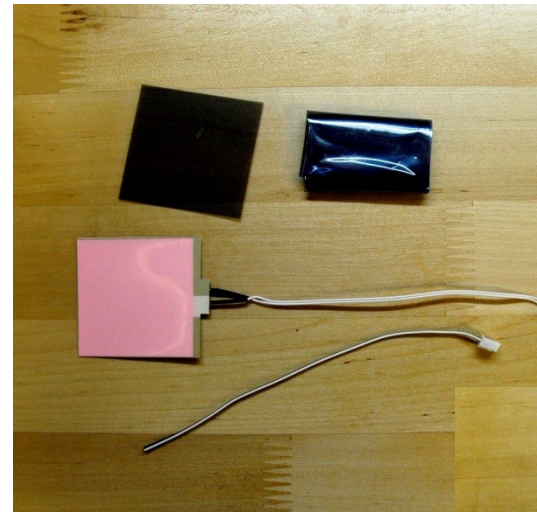
# Paso siete

- Retira el contenido del paquete.
- Coloca las dos piezas de espuma que sacaste antes en la parte de atrás del panel EL. La parte de atrás es la gris. \*\*\*
- El panel EL tiene un film de plástico cubriendolo, el cual debes sacar antes de colocarlo. Sale muy facil del lado rosa.

*Nota: aqui es donde decides el efecto de polarización del kit (normal o invertido). Simplemente rota 90 grados para cambiar el efecto de la pantalla. Si el LCD se ve azul oscuro, lo colocaste con el efecto de polarización invertida.*

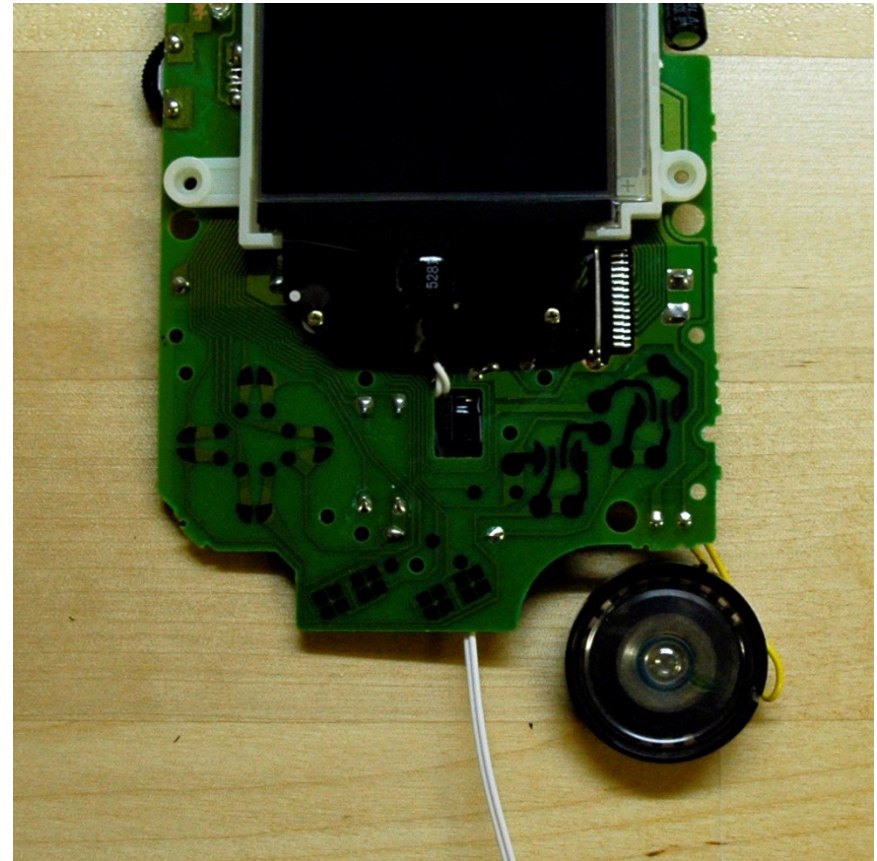
- Coloca el panel EL detrás de la pantalla LCD. Asegurate que la pantalla LCD este limpia y libre de manchas dactilares o polvo antes de hacer esto. El lado rosado del panel EL va hacia arriba, mirando a tu lado.

\*\*\* esto es opcional, si cuando instalas el kit notas que hay puntos de presión en la pantalla, simplemente remueve las piezas de espuma.



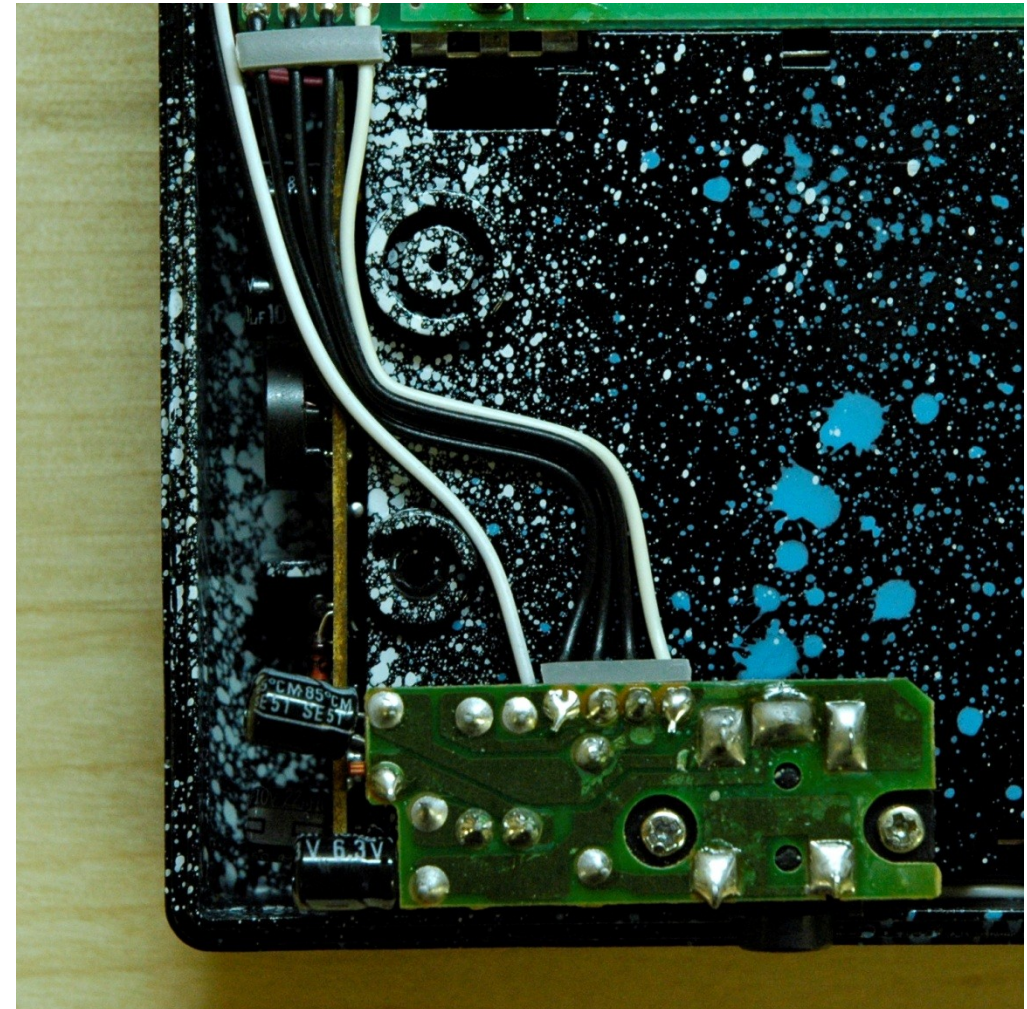
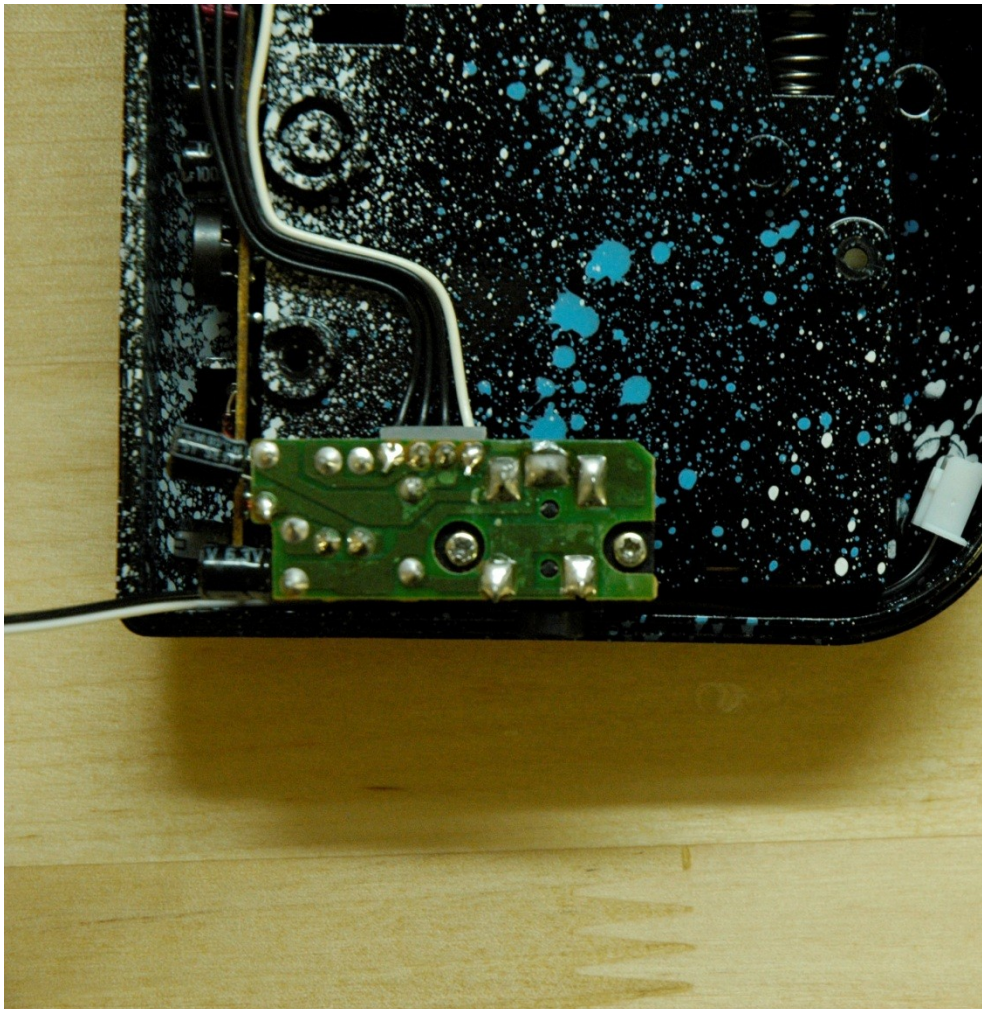
# Paso ocho

- Atornilla el cable plano color café del LCD de nuevo en su lugar.
- El cable del panel EL debe salir por el agujero en donde esta el capacitor C2 como muestra la foto.



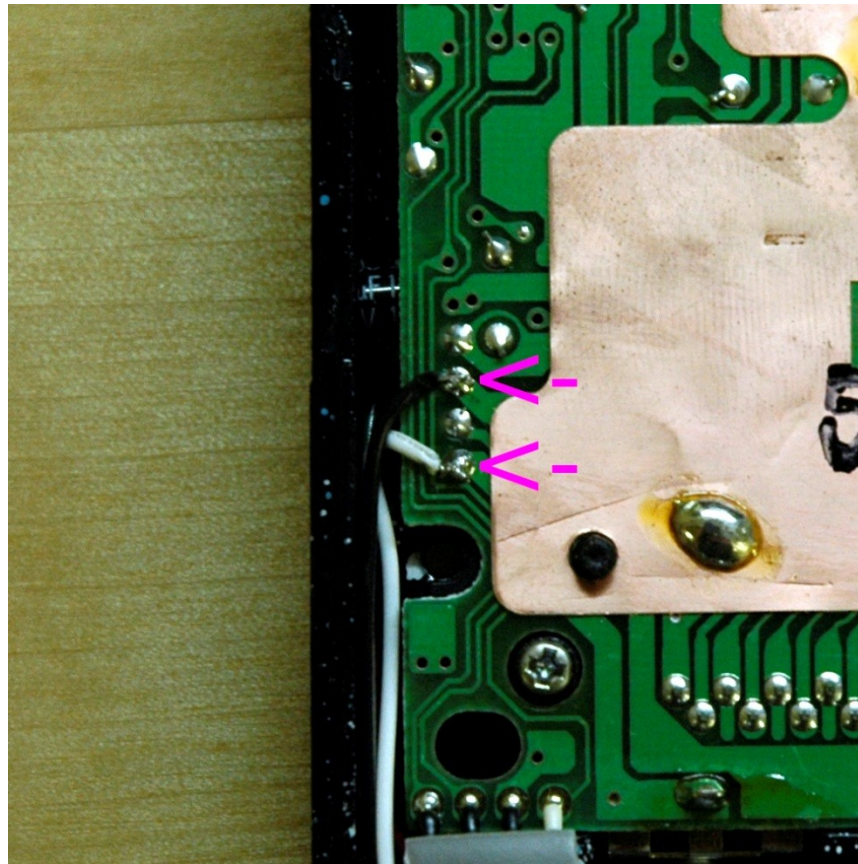
# Paso nueve

- Coloca el otro cable incluido (con ficha de conexión) por debajo de la placa del conector de auricular, y que luego siga los cables de este. Observa donde queda la ficha de conexión y por donde colocar el cable en las siguientes fotos.



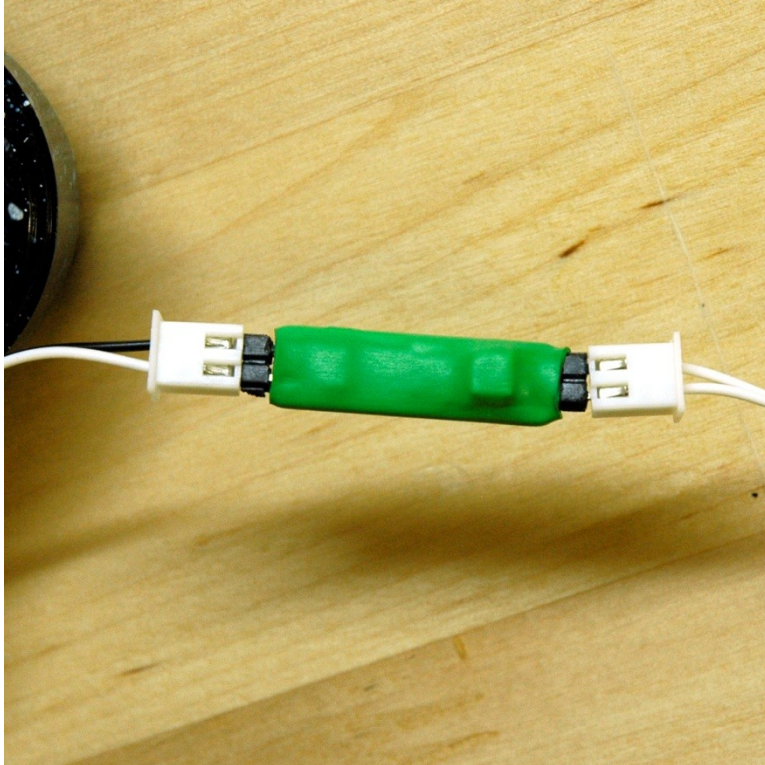
# Paso diez

- Soldar las puntas de los cables a los puntos de energía como se ve en la foto.



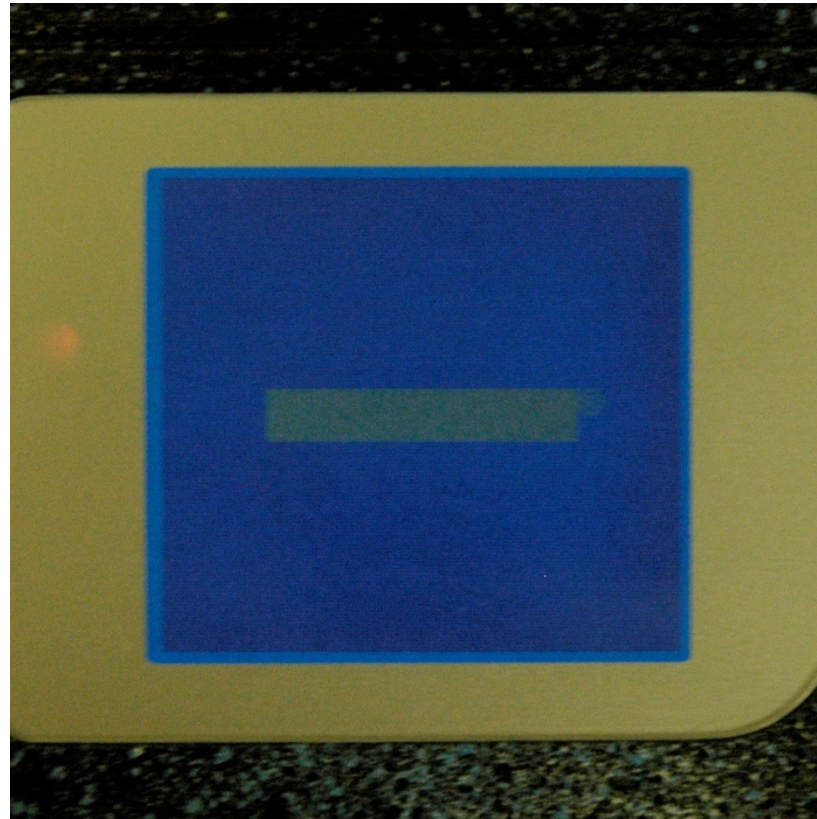
# Paso once

- En este paso conectaras todo.
- En el circuito que tiene un par de conectores de cada lado, hay un conector mas corto que los demás, conecta ese lado al cable que colocamos en el paso nueve, de modo que el conector mas CORTO se conecte con el cable NEGRO, y obviamente el cable blanco con el otro conector del circuito.
- El panel EL se conecta del otro lado del circuito, no importa de que modo lo conectes.
- Coloca el circuito en el espacio libre al lado del compartimento de las baterias, cierra y atornilla el gameboy! Terminaste ;)
- Cuando cierres y atornilles, asegurate que que el cable no quede mordido por la carcasa y que tampoco pase por donde van los tornillos que se puede arruinar.



# Paso doce

- Asegurate de que conectaste el cable plano blanco que conecta las dos placas de circuito adentro.
- Enciendolo y asegurate que la luz de fondo este centrada y que sea de tu satisfacción.



# felicitaciones!

terminaste :)

Esperamos que disfrutes tu EL\_DMG!

Si tienes alguna pregunta, por favor no dudes en contactarnos.

[kitsch-bent.com](http://kitsch-bent.com)